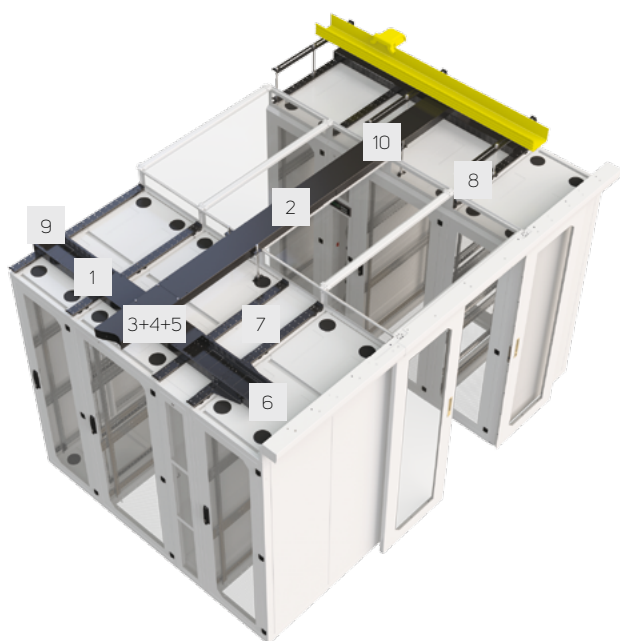


# TOP DUCT

➤ **Systém Top Ducts** je navržen za účelem zajištění bezpečného, snadno použitelného a cenově výhodného řešení vedení měděných kabelů nad rozvaděči. Systém Top Ducts se snadno instaluje a umožňuje jednoduchou manipulaci a přepojování měděných kabelů mezi serverovými a síťovými rozvaděči a rozvaděči UPS. Systém také umožňuje snadné propojování řad rozvaděčů bez nutnosti zavěšení pod strop nebo použití jiných vnějších podpůrných konstrukcí, čímž se zkracuje doba instalace a usnadňují změny uspořádání. Propojení mezi řadami rozvaděčů může být víceúrovňové a lze jej kombinovat se systémem vedení optických kabelů Conteg OptiWay pro zajištění nezávislého vedení optických kabelů. Toto řešení splňuje požadavky trhu, doporučení a osvědčené postupy.



## HLAVNÍ VÝHODY

- Navržený pro měděné kabely nad rozvaděči
- Jednoduché propojení mezi rozvaděči a řadami rozvaděčů
- Kompatibilní a kombinovatelný s OPTIWAY
- Páteří systém kabelového managementu nad rozvaděči
- Délka odpovídající šířce rozvaděče
- Snadná instalace, v maximální míře bez nářadí
- Nastavitelné příčné spojovací kanály nad chodbami a uzavřenými uličkami

## HLAVNÍ SOUČÁSTI

- Top Duct – hlavní kanál
- Příčný spojovací kanál
- Ochranné kabelové spady a příslušenství
- Montážní konzoly pro použití se systémem vedení optických kabelů Conteg OptiWay
- Montážní konzoly pro použití bez systému vedení optických kabelů Conteg OptiWay
- Příslušenství pro kabelový management

BARVA: RAL 9005



Kód	Rozměry (mm)			Balení
	V	Š	D	
<b>HLAVNÍ KANÁL</b>				
CPW-20TD30	70	200	300	2 ks
CPW-20TD40	70	200	400	2 ks
CPW-20TD60	70	200	600	2 ks
CPW-20TD80	70	200	800	2 ks
CPW-20TD35	70	200	350	1 ks
<b>KRYTY</b>				
CPW-20TDC10	–	200	100	2 ks
CPW-20TDC20	–	200	200	2 ks
CPW-20TDC30	–	200	300	2 ks
CPW-20TDC40	–	200	400	2 ks
CPW-20TDC50	–	200	500	2 ks
CPW-20TDC60	–	200	600	2 ks
CPW-20TDC80	–	200	800	2 ks
CPW-20TDC35	–	200	350	1 ks

## TOP DUCT – PŘÍČNÝ SPOJOVACÍ KANÁL



CPW-20CD260

2 CPW-20CDC260

- Umožňuje instalaci systému kabelového managementu přes jednu nebo více řad rozvaděčů
- Zahrnuje několik nastavitelných prvků, které umožňují nastavení požadované délky kanálu na víceúrovňové bázi
- Lze zakrýt víky bez použití nářadí

Kód	Rozměry (mm)			Balení
	V	Š	D	
<b>PŘÍČNÝ SPOJOVACÍ KANÁL</b>				
CPW-20CD100	70	200	1034-1480	1 ks
CPW-20CD140	70	200	1434-2280	1 ks
CPW-20CD180	70	200	1834-3080	1 ks
CPW-20CD220	70	200	2234-3880	1 ks
CPW-20CD260	70	200	2634-4680	1 ks
<b>KRYTY</b>				
CPW-20CDC100	-	200	1034-1480	2 ks
CPW-20CDC140	-	200	1434-2280	2 ks
CPW-20CDC180	-	200	1834-3080	2 ks
CPW-20CDC220	-	200	2234-3880	2 ks
CPW-20CDC260	-	200	2634-4680	2 ks

## TOP DUCT – PŘÍSLUŠENSTVÍ

- Používané pro víceúrovňové křížové propojení
- Lze použít s řešením nebo bez řešení uzavřené uličky pro rozvaděče o výšce 42U, 45U nebo 48U



3 CPW-20CA

4 CPW-20CC-SM

CPW-20CAC-OU

5 CPW-20CAC-3U

CPW-20TAC-OU

CPW-20TAC-3U

CPW-20-R10

CPW-20-R17

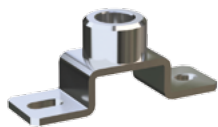
CPW-20-R20

9 CPW-20-EC

CPW-20-CC

Kód	Popis	Balení
<b>KŘÍŽOVÉ A T SPOJENÍ – PRO VÍCEÚROVŇOVÉ KŘÍŽENÍ</b>		
CPW-20CA	Spojovací prvek mezi CPW-20TDXX a 2x CPW-20CDXX (pro CPW-20CDXX při použití křížem)	1 ks
CPW-20CC-SM	Sada 2 konzol pro CPW-20CDXX; pouze pro CCA s rozvaděči 42U nebo pro křížení	1 pár
CPW-20CAC-OU	Víko pro spojovací prvek CPW-20CA	1 ks
CPW-20CAC-3U	Víko pro spojovací prvek CPW-20CA, posunutě použití	1 ks
CPW-20TAC-OU	Víko pro napojení T od CPW-20CDXX do CPW-20TDXX při použití rozvaděčů 45U a 48U	1 ks
CPW-20TAC-3U	Víko pro napojení T od CPW-20CDXX do CPW-20TDXX při použití CCA nebo CPW-20CC-SM; pouze pro rozvaděče 42U	1 ks
<b>PŘÍSLUŠENSTVÍ PRO KABELOVÉ KANÁLY</b>		
CPW-20-R17	Ochranný kabelový spad pro CPW-20TDXX, šířka 170 mm; 2 kusy s plastovými piny	2 ks
CPW-20-R10	Ochranný kabelový spad pro CPW-20TDXX, šířka 100 mm; 2 kusy s plastovými piny	2 ks
CPW-20-R20	Ochranný kabelový spad pro konec CPW-20TDXX nebo CPW-20CDXX, šířka 200 mm; 2 kusy s plastovými piny	2 ks
CPW-20-EC	Koncový kryt CPW-20TDXX	2 ks
CPW-20-CC	Spojovací sada pro CPW-20TDXX pro přímou aplikaci na horní díl rozvaděče, není třeba při použití CPW-RRB-XX	10 ks
<b>KABELOVÝ MANAGEMENT</b>		
DP-KP-LEM	Ochranné ukončení kabelového průchodu pro stojanové rozvaděče (délka 790 mm)	1 ks
HDWM-VCT	Stahovací pásky na suchý zip, 25x300 mm, černé	10 ks
HDWM-VCT-B	Stahovací pás na suchý zip, 13x5 000 mm, černý	1 ks
HDWM-VCT-S	Stahovací pásky na suchý zip – malé, 13x190 mm, černé	25 ks

# MONTÁŽNÍ KONZOLY



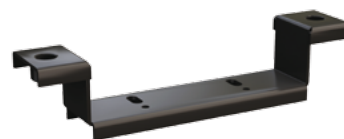
OPW-TR-BR



7 CPW-RRB-100



8 CPW-ORB-100



10 CPW-CDB

- Kanály mohou být instalovány přímo na horní díl rozvaděče bez podpory nebo s podporou systému OptiWay
- Montážní konzoly určené pro použití bez systému OptiWay mohou být snadno instalovány a nastaveny nad rozvaděče
- Montážní konzoly určené pro použití s OptiWay
- Kombinuje systémy OptiWay a Top duct
- Jsou vybaveny otvory pro závitové tyče používané pro podporu systému OptiWay v různých úrovních

Kód	Délka konzoly (mm)	Typ montáže	Doporučená hloubka rozvaděče (mm)	Montážní otvory	Balení
<b>MONTÁŽNÍ KONZOLY BEZ OPTIWAY</b>					
CPW-BR-BR	–	Konzola Top duct pro instalaci CPW-RRB na rozvaděče RSF/RDF	–	–	1 ks
CPW-RRB-40	340	Poloviční montážní konzola Top duct pro instalaci kabelového kanálu CPW-20TDXX na horní díl rozvaděče, hloubka 80 cm	800	2	1 ks
CPW-RRB-50	440	Poloviční montážní konzola Top duct pro instalaci kabelového kanálu CPW-20TDXX na horní díl rozvaděče, hloubka 100 cm	1000	2	1 ks
CPW-RRB-60	540	Poloviční montážní konzola Top duct pro instalaci kabelového kanálu CPW-20TDXX na horní díl rozvaděče, hloubka 120 cm	1200	2	1 ks
CPW-RRB-80	740	Montážní konzola Top duct pro instalaci kabelového kanálu CPW-20TDXX na horní díl rozvaděče, hloubka 80 cm	800	3	1 ks
CPW-RRB-100	940	Montážní konzola Top duct pro instalaci kabelového kanálu CPW-20TDXX na horní díl rozvaděče, hloubka 100 cm	1000	3	1 ks
CPW-RRB-120	1140	Montážní konzola Top duct pro instalaci kabelového kanálu CPW-20TDXX na horní díl rozvaděče, hloubka 120 cm	1200	3	1 ks

Kód	Délka konzoly (mm)	Typ montáže	Doporučená hloubka rozvaděče (mm)	Montážní otvory	Balení
<b>MONTÁŽNÍ KONZOLY S OPTIWAY</b>					
OPW-TR-BR	–	Konzola pro instalaci závitové tyče na rozvaděče RSF/RDF	–	–	1 ks
OPW-TR-16/20	210	Závitová tyč na rozvaděč pro systém OptiWay, M16, délka 21 cm	–	–	1 ks
OPW-TR-16/40	400	Závitová tyč na rozvaděč pro systém OptiWay, M16, délka 40 cm	–	–	1 ks
OPW-TR-16/60	600	Závitová tyč na rozvaděč pro systém OptiWay, M16, délka 60 cm	–	–	1 ks
OPW-TR-16/100	1 000	Závitová tyč pro systém OptiWay, M16, délka 100 cm	–	–	1 ks
OPW-TR-16/200	2 000	Závitová tyč pro systém OptiWay, M16, délka 200 cm	–	–	1 ks
OPW-TR-CM	–	Konzola pro upevnění závitové tyče na strop OptiWay	–	–	1 ks
CPW-ORB-40	380	Poloviční montážní konzola Top duct pro instalaci kabelového kanálu CPW-20TDXX na horní díl rozvaděče, hloubka 80 cm; používáno s OptiWay (nutno použít OPW-TR-BR a OPW-TR-16/XX)	800	2	1 ks
CPW-ORB-50	480	Poloviční montážní konzola Top duct pro instalaci kabelového kanálu CPW-20TDXX na horní díl rozvaděče, hloubka 100 cm; používáno s OptiWay (nutno použít OPW-TR-BR a OPW-TR-16/XX)	1000	2	1 ks
CPW-ORB-60	580	Poloviční montážní konzola Top duct pro instalaci kabelového kanálu CPW-20TDXX na horní díl rozvaděče, hloubka 120 cm; používáno s OptiWay (nutno použít OPW-TR-BR a OPW-TR-16/XX)	1200	2	1 ks
CPW-ORB-80	880	Montážní konzola Top duct pro instalaci kabelového kanálu CPW-20TDXX na horní díl rozvaděče, hloubka 80 cm; používáno s OptiWay (nutno použít OPW-TR-BR a OPW-TR-16/XX)	800	3	1 ks
CPW-ORB-100	880	Montážní konzola Top duct pro instalaci kabelového kanálu CPW-20TDXX na horní díl rozvaděče, hloubka 100 cm; používáno s OptiWay (nutno použít OPW-TR-BR a OPW-TR-16/XX)	1000	3	1 ks
CPW-ORB-120	1 080	Montážní konzola Top duct pro instalaci kabelového kanálu CPW-20TDXX na horní díl rozvaděče, hloubka 120 cm; používáno s OptiWay (nutno použít OPW-TR-BR a OPW-TR-16/XX)	1200	3	1 ks
CPW-CDB	–	Konzola pro podporu příčného spojovacího kanálu – instalace na strop nebo rozvaděč (používáno se závitovými tyčemi a montážními konzolami)	–	2	1 ks

www.conteg.com



**CONTEG, spol. s r.o.**

**Centrála společnosti:**

Na Vítězné pláni 1719/4  
140 00 Praha 4  
Česká republika  
Tel.: +420 261 219 182  
conteg@conteg.cz  
www.conteg.cz

**Výrobní závod:**

K Silu 2179  
393 01 Pelhřimov  
Česká republika  
Tel.: +420 565 300 300

**Místní pobočky/kanceláře:**

Rakousko/Německo/Švýcarsko:	+420 261 219 182
Benelux:	+31 76 5420 709
Jihovýchodní Evropa:	+49 172 8484 346
Finsko:	+358 50 414 1257
Francie/Itálie/Maghreb:	+33 1 60 04 55 90
Střední východ:	+971 55 508 3241
Rusko/CIS:	+7 495 967 3840
Saúdská Arábie:	+966 54 000 2341

**CONTEG**